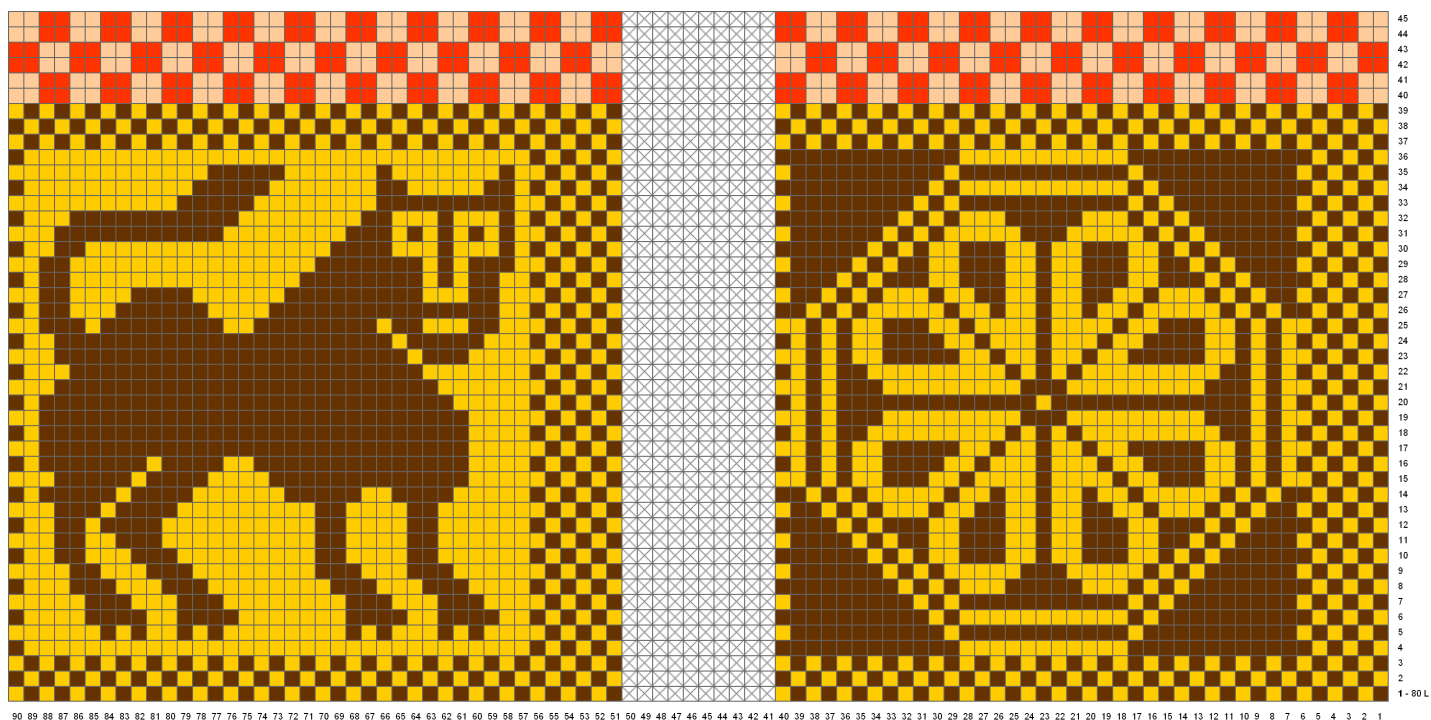


Mafalda svæfillinn

■ = Slétt

⊠ = Engin lykkja



Mafalda svæfillinn

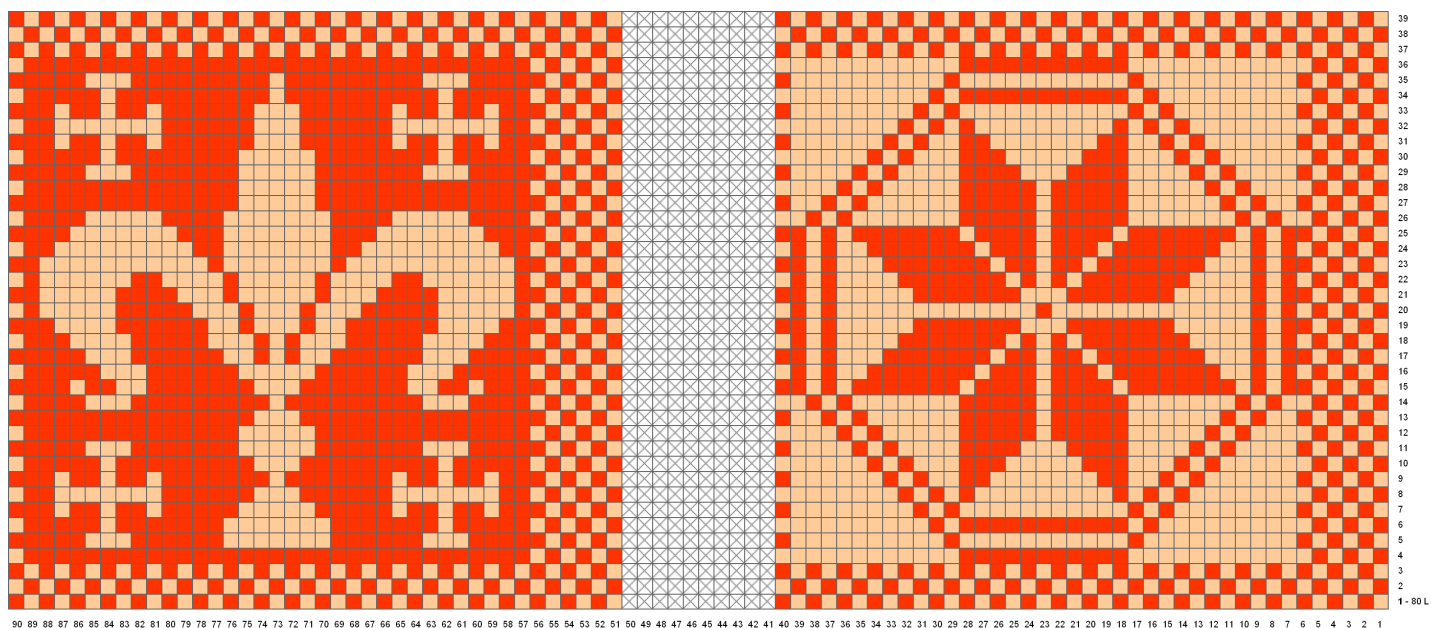
Mafalda-svæfillinn er um 28 cm á kant, 234 lykkjur yfir hvora hlið. Hann er talinn hafa verið prjónaður í rauðum, ljósdröppuðum, eða hvítum, svörtum og gulum litum en litirnir eru mjög upplitaðir. Prjónið er austrænt slétt tvíbandapryjón og svæfillinn er talinn prjónaður í hring. Flestir hallast að því að prjónað hafi verið úr fíngerðu ullarbandi en sumir segja silki. Svæfillinn er frá því á 13. öld.

Munstrið geymir myndir úr skjaldarmerki kastelísku konungsfjölskyldunnar, bæði ljónið og frönsku liljuna. En önnur velþekkt mynstur blasa við, s.s. hin fræga áttblaðarós, stílfærður örn o.fl. Litirnir eru speglaðir í öðrum hvorum mynsturreit, þ.e.a.s. dökka ljónið er ljóst í annað hvort sinn og bakgrunnur dökkur og öfugt. Með því að leggja munsturblöðin saman sést hvernig munstrin raðast lóðrétt. Kanturinn efst á myndinni er hafður í þessum litum efst og neðst á svæflinum. Svarthvíta ljósmynd af Mafalda svæflinum má sjá á *Sögu prjóns*, sem fljótlega verðu vistuð til bráðabirgða á <http://this.is/harpa/prjonasaga/index.html> og sést hvernig munstrinu er skipað, bæði á fram- og bakhlið. Þar má einnig finna frekari upplýsingar um þennan svæfil.

Mafalda svæfillinn

■ = Slétt

⊠ = Engin lykkja



Mafalda svæfillinn

■ = Slétt

⊠ = Engin lykkja

